



# Визуализация данных социосемантической сети

Друца Алексей, Яворский Константин

МехМат МГУ им.М.В. Ломоносова

Witology

---

Март 2012

# Социосемантическая сеть

$$\mathbb{G} = (G, C, A)$$

$G = \{V, E_1, \dots, E_k; \pi, \delta_1, \dots, \delta_k\}$  – **социальный мультиграф**

$V$  – участники сети

$E_1, \dots, E_k \subset V \times V$  – отношения между участниками

$\pi : V \rightarrow \Pi$  – функция профиля пользователя

$\delta_i : E_i \rightarrow \Delta_i$  ( $i \in \{1, \dots, k\}$ ) – параметры отношений

$C = \{T, R_1, \dots, R_m; \theta, \gamma_1, \dots, \gamma_m\}$  – **мультиграф контента**

$T$  – множество всех элементов контента

$R_1, \dots, R_m \subset T \times T$  – отношения между контентом

$\theta : T \rightarrow \Theta$  – параметры контента

$\gamma_i : R_i \rightarrow \Gamma_i$  ( $i \in \{1, \dots, m\}$ ) – параметры отношений

$A \subset V \times T$  – **отношение между социальным графом и контентом**

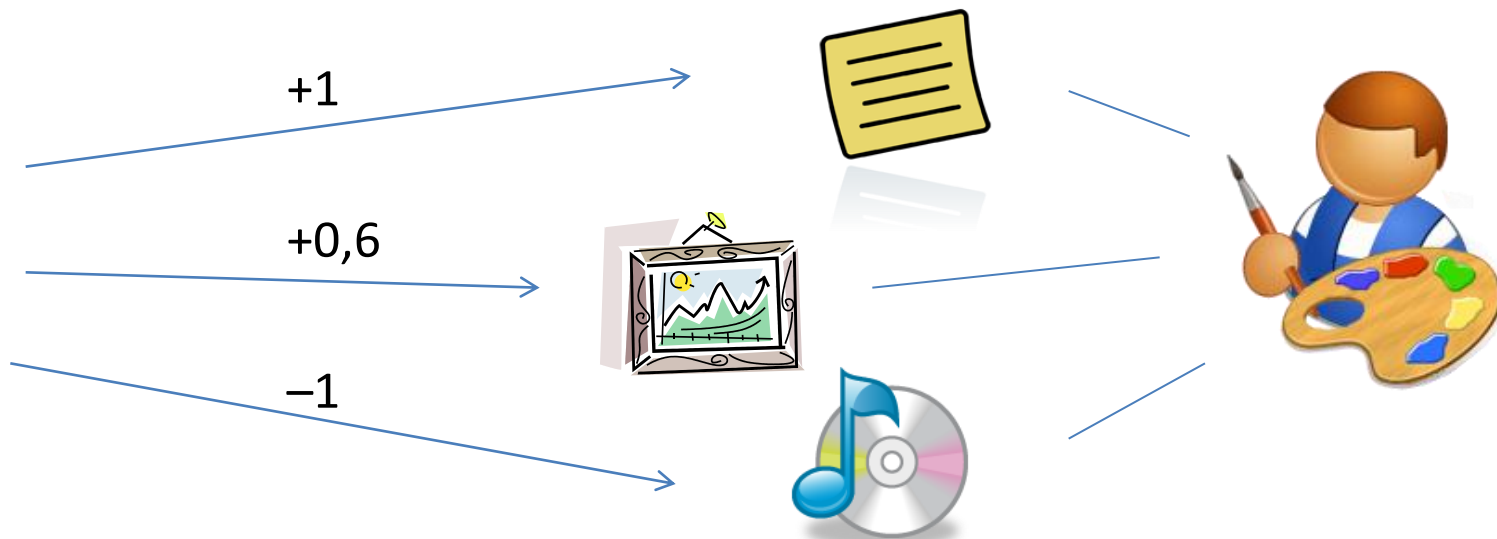
# Оценки пользователей

Оценщик

Оценки

Контент

Автор



# Оценки пользователей

Оценщик



min

0

max



Автор

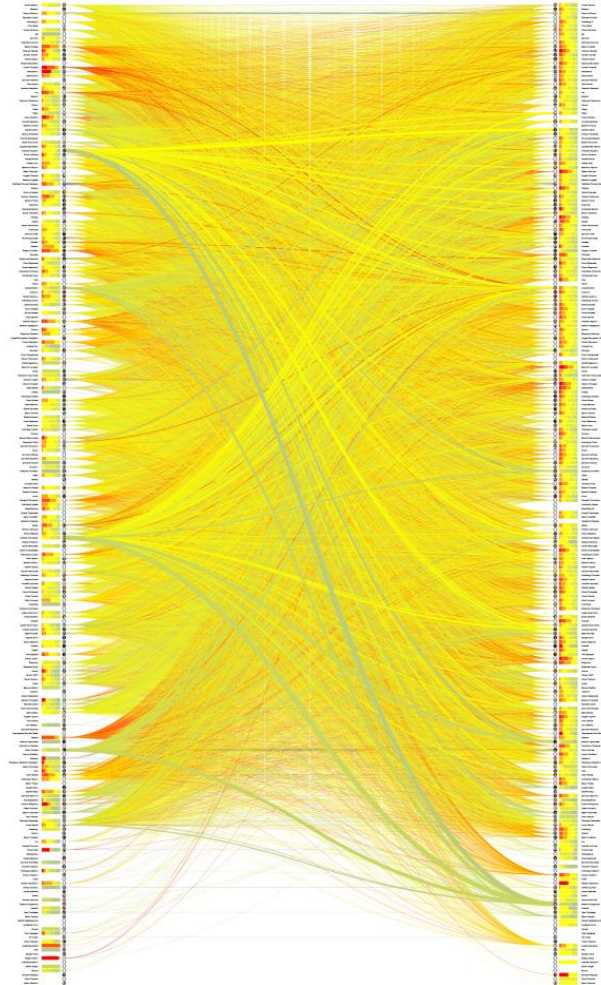


Средняя оценка: **+0,2**

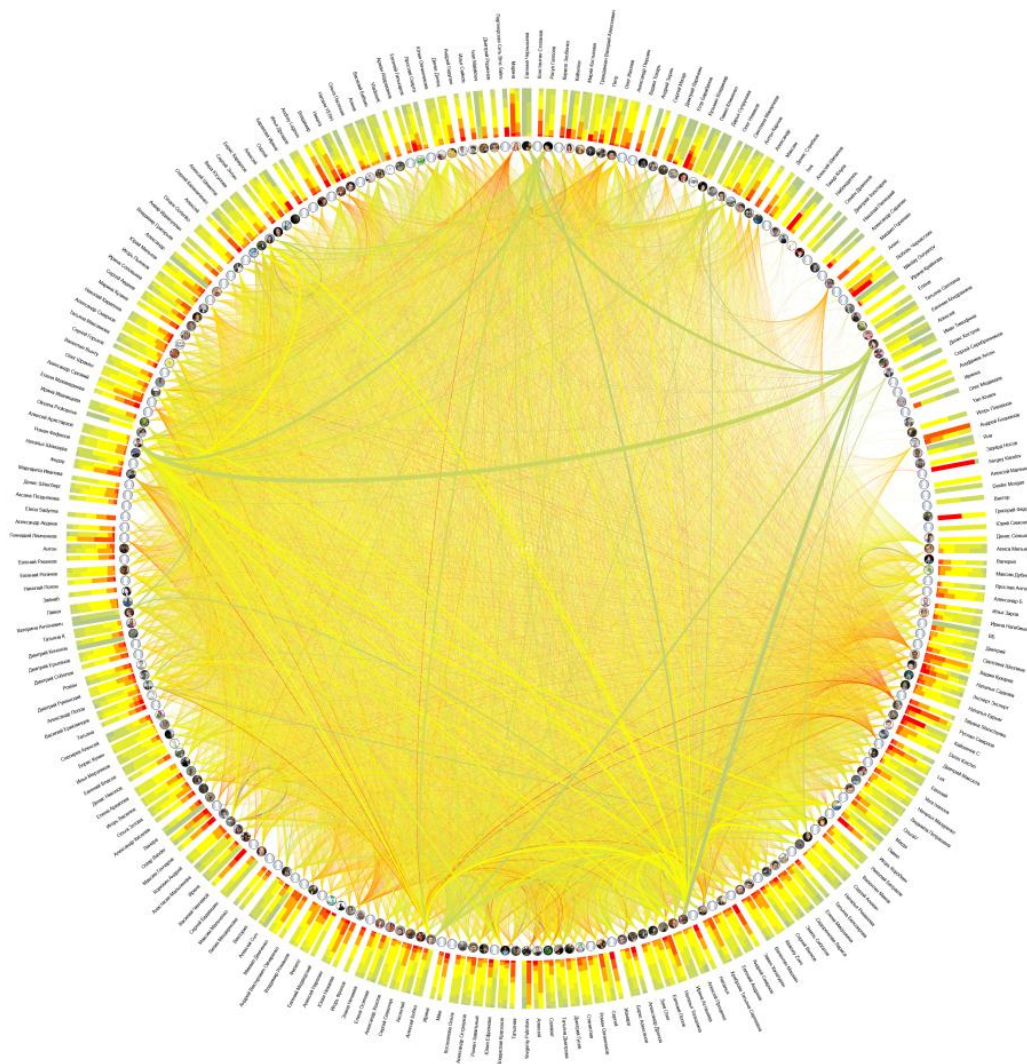


Количество оценок: **3**

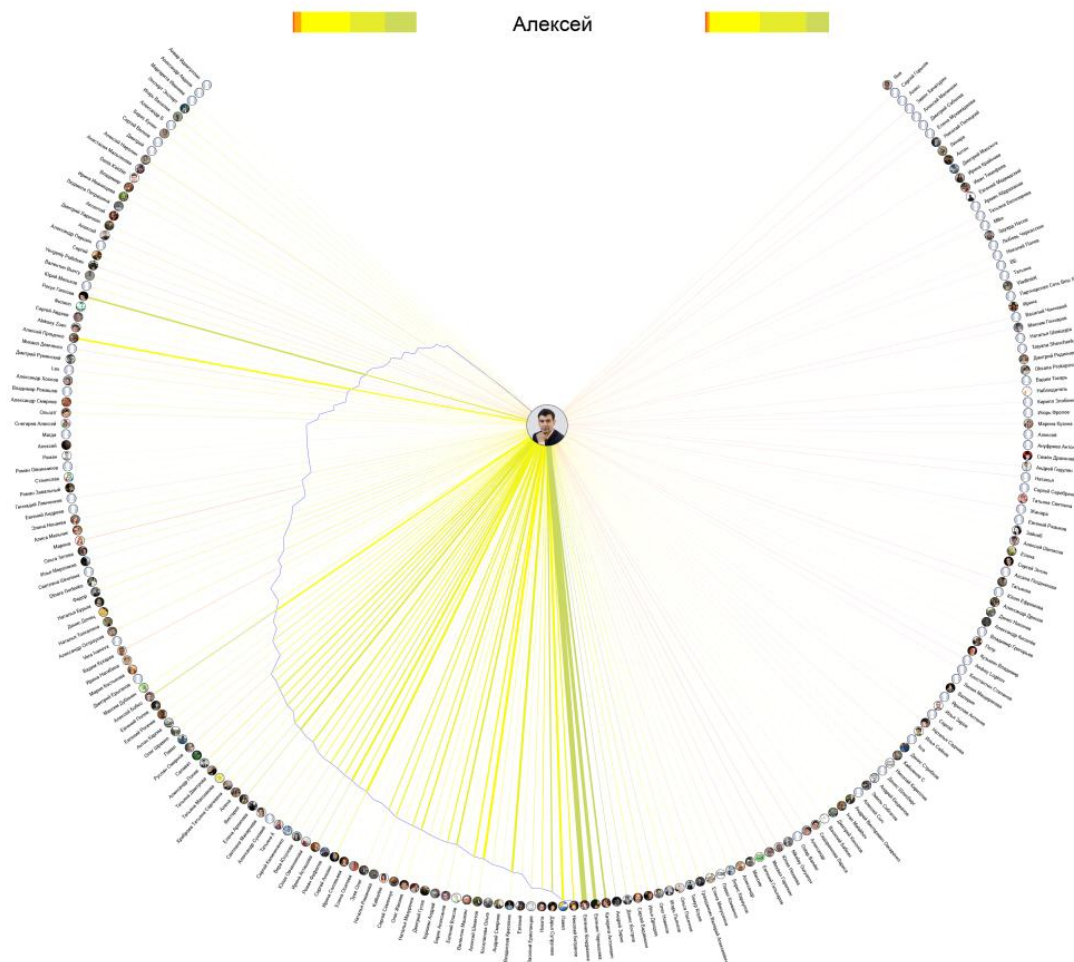
# Визуализация «Ёлка»



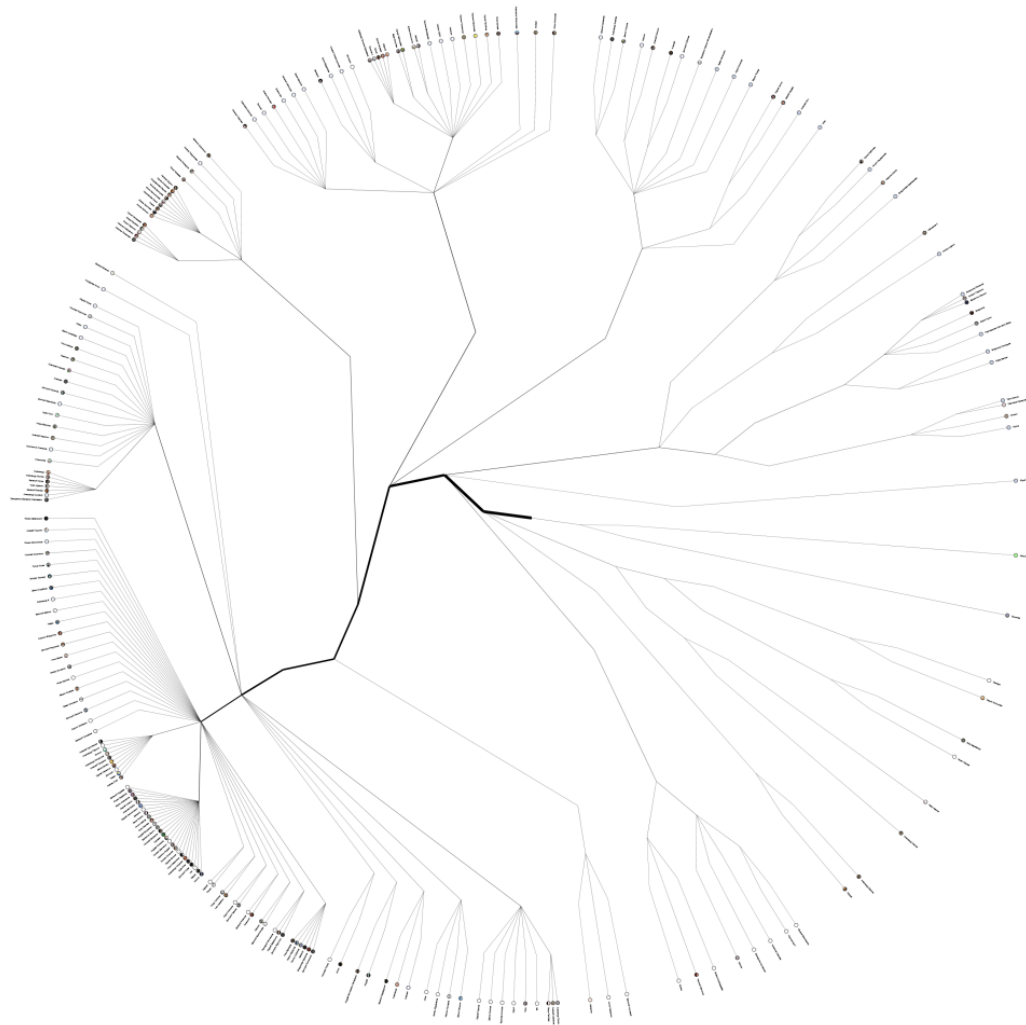
# Визуализация «Солнце»



# Визуализация «Веер»

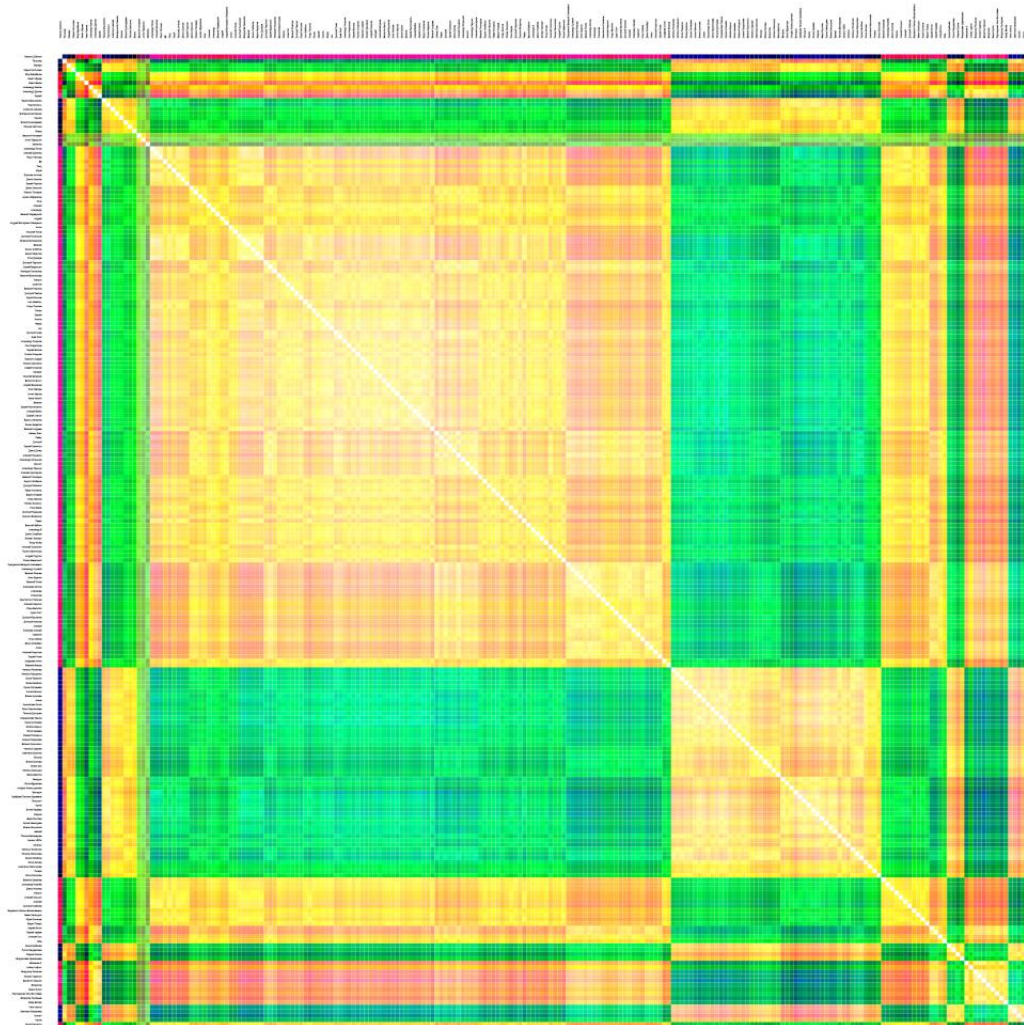


# Дендограмма разнообразия





# Матрица разнообразности



# Визуализация «Глаз»

